



ПОСТАНОВЛЕНИЕ

24 декабрь 2023г.

КАРАР

№ 353

Об установлении публичного сервитута

Рассмотрев ходатайство общества с ограниченной ответственностью «ЧЕЛНЫВОДОКАНАЛ» (ИНН 1650297657, ОГРН 1141650021534), в соответствии со ст. 23, Главой V.7 Земельного кодекса Российской Федерации

ПОСТАНОВЛЯЮ:

1. Установить публичный сервитут в отношении частей земельных участков в целях размещения сетей водоснабжения и канализации (далее - объект), в том числе:
 - 1) площадью 660 кв.м в отношении земельного участка с кадастровым номером 16:52:000000:831;
 - 2) площадью 5 кв.м в отношении земельного участка с кадастровым номером 16:52:000000:835;
 - 3) площадью 603 кв.м в отношении земельного участка с кадастровым номером 16:52:000000:4306;
 - 4) площадью 57 кв.м в отношении земель кадастрового квартала 16:52:090203;
 - 5) площадью 2343 кв.м в отношении земель кадастрового квартала 16:52:090201;
 - 6) площадью 782 кв.м в отношении земель кадастрового квартала 16:52:090204;
 - 7) площадью 2723 кв.м в отношении земель кадастрового квартала 16:52:090302.
2. Утвердить границы публичного сервитута согласно приложению.
3. Установить срок публичного сервитута - 49 лет с момента издания настоящего постановления.
4. Срок, в течение которого использование земельных участков, указанных в пункте 1 настоящего постановления, в соответствии с их разрешенным использованием будет невозможно или существенно затруднено в связи с осуществлением сервитута, - один год.
5. Размер платы за публичный сервитут в отношении частей земель кадастровых кварталов 16:52:090203, 16:52:090201, 16:52:090204, 16:52:090302, рассчитывается в соответствии со ст. 39.46 Земельного кодекса Российской Федерации и составляет 56 358 руб. (пятьдесят шесть тысяч триста пятьдесят восемь рублей).
- Плата за публичный сервитут вносится ООО «ЧЕЛНЫВОДОКАНАЛ» единовременным платежом не позднее шести месяцев со дня принятия настоящего постановления на расчетный счет УФК по РТ (МКУ «Исполнительный комитет муниципального образования г. Набережные Челны») ИНН 1650135166 / КПП 165001001, код ОКТМО 92730000. р/с 03100643000000011100 в отделение – НБ Республика Татарстан Банка России // УФК по Республике Татарстан г. Казань, БИК 019205400, КБК 800 1 11 05012 04 0000 120.
6. Плановые (регламентные) работы по техническому обслуживанию объекта выполняются один раз в квартал.

ОПИСАНИЕ МЕСТОПОЛОЖЕНИЯ ГРАНИЦ

Республика Татарстан, город Набережные Челны

Раздел 1

Сведения об объекте

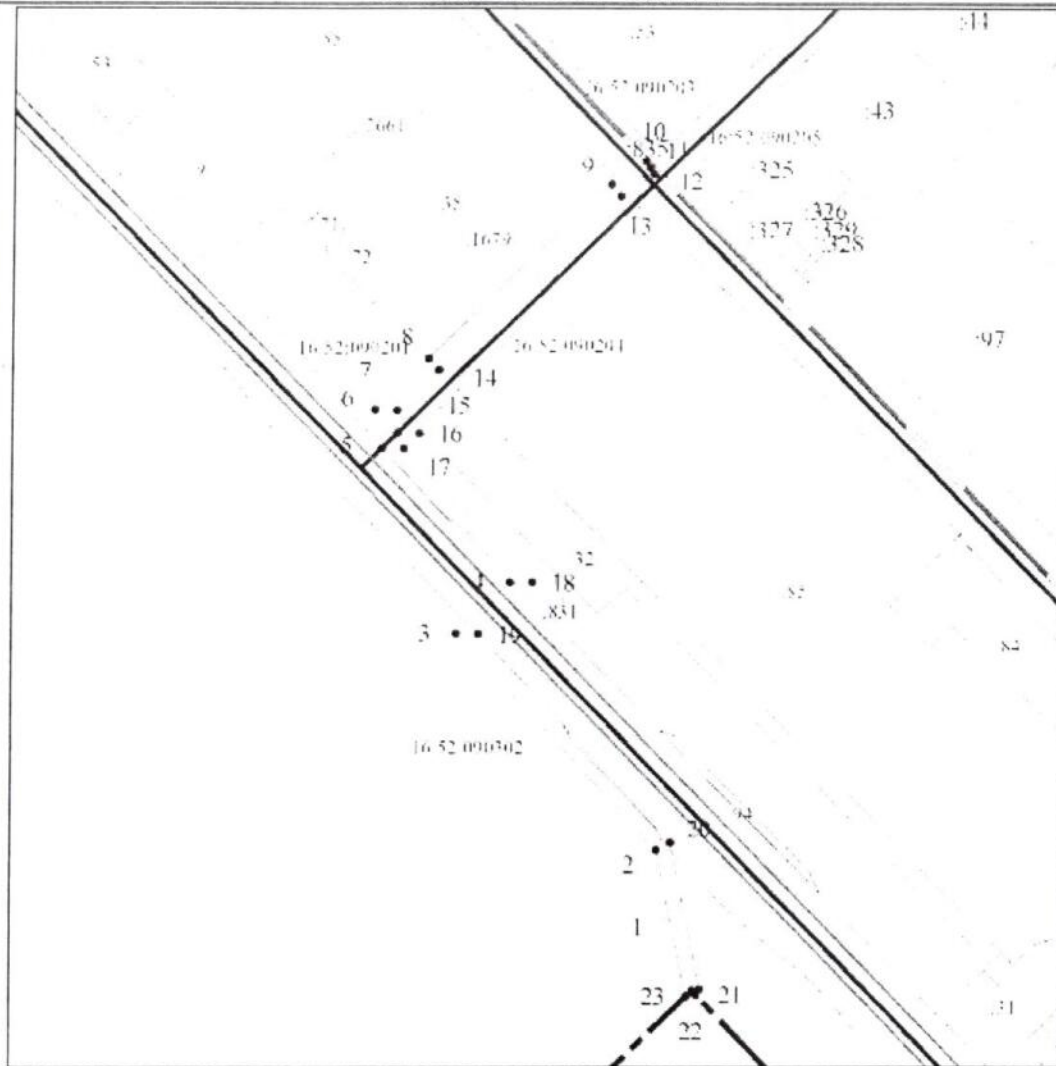
№ п/п	Характеристики объекта	Описание характеристик
1	2	3
1	Местоположение объекта	Российская Федерация, Республика Татарстан, Муниципальное образование город Набережные Челны
2	Площадь объекта ± величина погрешности определения площади ($P \pm \Delta P$)	7173 ± 30
3	Иные характеристики объекта	-

Раздел 2

Сведения о местоположении границ объекта

1. Система координат МСК-16							
2. Сведения о характерных точках границ объекта							
Обозначение характерных точек границ	Координаты, м		Метод определения координат характерной точки	Средняя квадратическая погрешность положения характерной точки (Мп), м	Описание обозначения точки на местности (при наличии)		
	X	Y				1	2
1	463113.63	2326093.41	Картометрический метод	2.50	закрепление отсутствует		
2	463208.33	2326073.84	Картометрический метод	2.50	закрепление отсутствует		
3	463347.55	2325943.61	Картометрический метод	2.50	закрепление отсутствует		
4	463381.13	2325877.59	Картометрический метод	2.50	закрепление отсутствует		
5	463467.01	2325894.33	Картометрический метод	2.50	закрепление отсутствует		
6	463477.07	2325904.65	Картометрический метод	2.50	закрепление отсутствует		
7	463492.21	2325839.69	Картометрический метод	2.50	закрепление отсутствует		
8	463514.51	2325824.55	Картометрический метод	2.50	закрепление отсутствует		
9	463517.71	2326041.57	Картометрический метод	2.50	закрепление отсутствует		
10	463552.46	2326054.15	Картометрический метод	2.50	закрепление отсутствует		
11	463548.27	2326056.53	Картометрический метод	2.50	закрепление отсутствует		
12	463544.33	2326049.61	Картометрический метод	2.50	закрепление отсутствует		
13	463519.35	2326047.83	Картометрический метод	2.50	закрепление отсутствует		
14	463517.25	2325931.44	Картометрический метод	2.50	закрепление отсутствует		
15	463491.36	2325904.19	Картометрический метод	2.50	закрепление отсутствует		
16	463478.39	2325818.79	Картометрический метод	2.50	закрепление отсутствует		
17	463465.34	2325808.47	Картометрический метод	2.50	закрепление отсутствует		
18	463360.95	2325892.13	Картометрический метод	2.50	закрепление отсутствует		
19	463347.31	2325857.59	Картометрический метод	2.50	закрепление отсутствует		
20	463212.79	2326033.03	Картометрический метод	2.50	закрепление отсутствует		
21	463113.57	2326101.33	Картометрический метод	2.50	закрепление отсутствует		
22	463114.33	2326100.00	Картометрический метод	2.50	закрепление отсутствует		
23	463117.51	2326097.41	Картометрический метод	2.50	закрепление отсутствует		
1	463113.63	2326093.41	Картометрический метод	2.50	закрепление отсутствует		
3. Сведения о характерных точках части (частей) границ объекта							
Обозначение характерных точек границ	Координаты, м		Метод определения координат характерной точки	Средняя квадратическая погрешность положения характерной точки (Мп), м	Описание обозначения точки на местности (при наличии)		
	X	Y				1	2
-	-	-	-	-	-		

План грании объекта землеустройства
 Схема грании публичного сервитута



Масштаб 1:4000

Условные обозначения:

	обозначение границы земельного участка, установленной в соответствии с федеральным законодательством, включенная в ГКН
	обозначение границы объекта землеустройства (охранная зона)
	границы кадастрового квартала
	обозначение характерной точки границ объекта землеустройства
16:52:090201	кадастровый номер квартала
:831	кадастровый номер земельного участка

Подпись _____ Дата "06" декабря 2022 г.

Место для оттиска печати (при наличии) лица, составившего описание местоположения границ объекта

Текстовое описание местоположения границ населенных пунктов, территориальных зон, особо охраняемых природных территорий, зон с особыми условиями использования территорий		
Протяжение границы		Описание протяжения границы
от точки	до точки	
1	2	3
1	2	-
2	3	-
3	4	-
4	5	-
5	6	-
6	-	-
7	8	-
8	9	-
9	10	-
10	11	-
11	12	-
12	13	-
13	14	-
14	15	-
15	16	-
16	17	-
17	18	-
18	19	-
19	20	-
20	21	-
21	22	-
22	23	-
23	1	-

Заместитель Руководителя Аппарата
Исполнительного комитета начальник
управления делопроизводством



Галиева Н.И.